

INFORMACIÓN GRUPO DE TRABAJO SAE

Iniciativa Sindical Andaluza informa de que el grupo de trabajo creado en el seno de la Mesa Sectorial de personal funcionario de la AGJA para analizar la situación del Servicio Andaluz de Empleo continúa sus trabajos.

Hasta ahora se ha llegado a la conclusión de que es necesario realizar un análisis de las cargas de trabajo, como base para elaborar una propuesta de modificación de RPT. Mientras tanto, vemos imprescindible que se dote y ocupe el mayor número de puestos posible de la RPT actual.

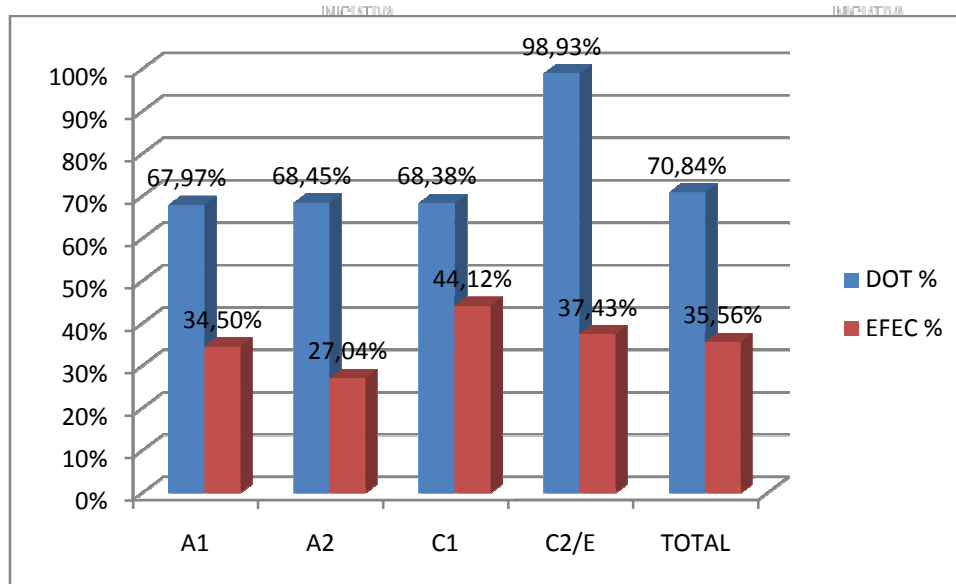
Asimismo, se estudiará la modificación de la Instrucción 1/2009, en el sentido de eliminar exigencia de solicitud de autorización para la participación en los arts. 30.

De los datos facilitados por la Administración ISA destaca lo siguiente:

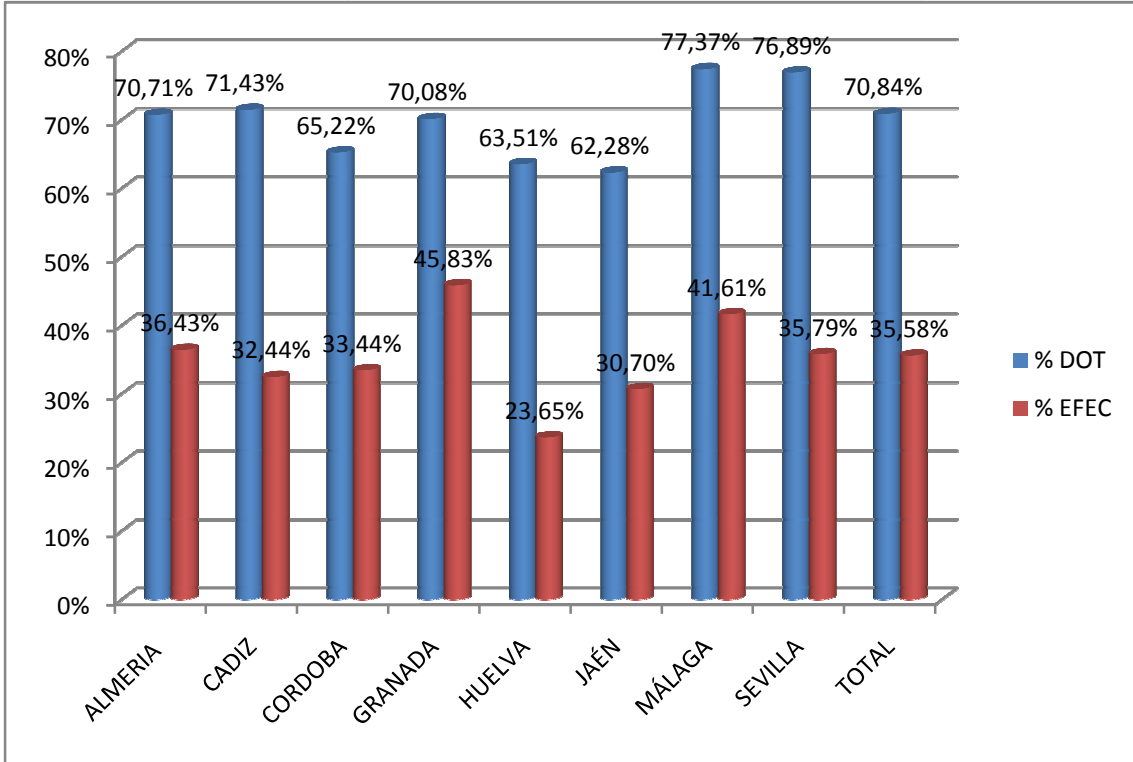
- La dotación de personal funcionario en las oficinas de empleo y ATEs es de un 70,84% y la ocupación de un 35,56%.
- Por provincias, vemos muy preocupante el bajo nivel de ocupación en Huelva (23,65%), Jaén (30,70%) y Cádiz (32,44%), siendo la primera y la tercera las dos provincias andaluzas con mayor tasa de paro.
- En cuanto a Grupos de personal funcionario, es llamativo el alto nivel de dotación del Grupo C2 (98,93%), el más "barato".
- Hay 26 centros o ATEs sin director (un 11,11%) y en el caso de las oficinas locales de empleo el porcentaje es del 25,93%.

Se adjuntan gráficos y tabla explicativos.

Dotación y ocupación en oficinas y ATEs (personal funcionario) por grupos



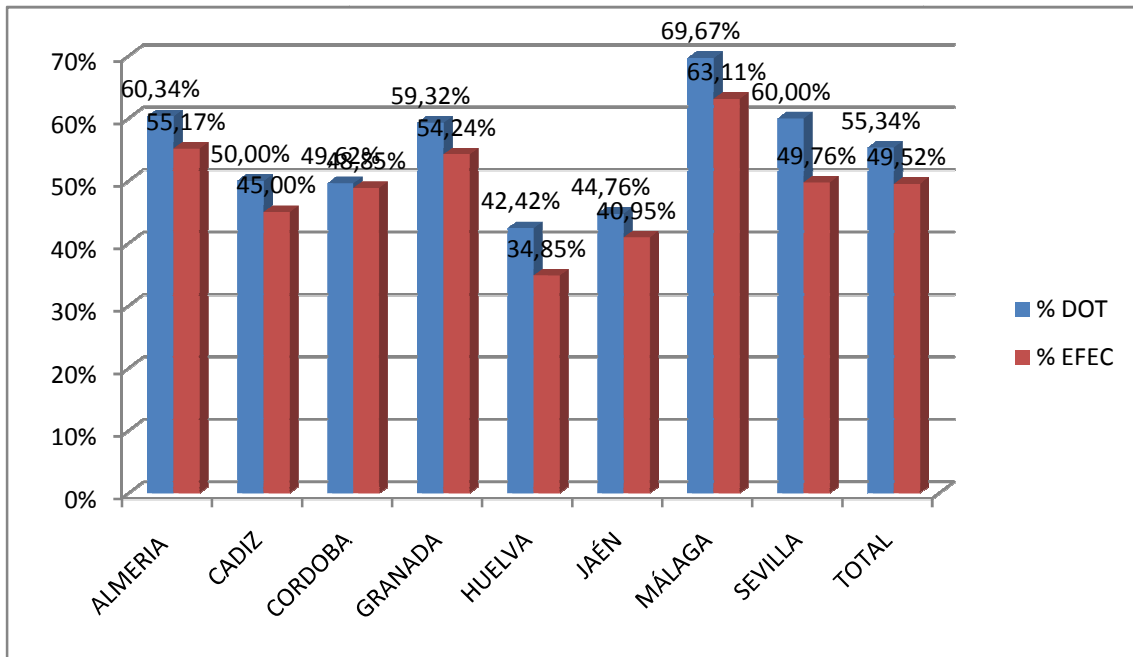
Dotación y ocupación en oficinas y ATEs (personal funcionario) por provincias



ATEs y oficinas sin Director/a

	ATES			CENTROS EMPLEO			OFICINAS EMPLEO			OFICINAS LOCALES EMPLEO			TOTALES		
	VAC	TOT	%	VAC	TOT	%	VAC	TOT	%	VAC	TOT	%	VAC	TOT	%
ALMERIA	0	3	0%	0	7	0%	0	2	0%	0	4	0%	0	16	0%
CADIZ	0	6	0%	1	12	8,33%	1	13	7,69%	3	10	30%	5	41	12,20%
CORDOBA	0	6	0%	2	12	16,67%	0	10	0%	1	5	20%	3	33	9,09%
GRANADA	1	6	16,67%	1	11	9,09%	0	8	0%	1	2	50%	3	27	11,11%
HUELVA	2	5	40%	1	6	16,67%	1	7	14,29%	0	0	0%	4	18	22,22%
JAÉN	0	4	0%	3	6	50%	4	16	25,00%	2	3	66,67%	9	29	31,03%
MÁLAGA	0	6	0%	1	12	8,33%	0	9	0%	0	0	0%	1	27	3,70%
SEVILLA	0	9	0%	0	18	0%	1	14	7,14%	0	3	0%	1	44	2,27%
TOTAL	3	45	6,67%	9	84	10,71%	7	79	8,86%	7	27	25,93%	26	235	11,06%

Dotación y ocupación en oficinas y ATEs (personal funcionario). Puestos de estructura



Puestos de estructura Dotación y ocupación en oficinas y ATEs (personal funcionario). Puestos base

